

WELLFLOAT®

究極の振動対策を誇るウェルフロート・バベルに 専用オプションボード「バベル・ベース」登場！ 2023年8月発売

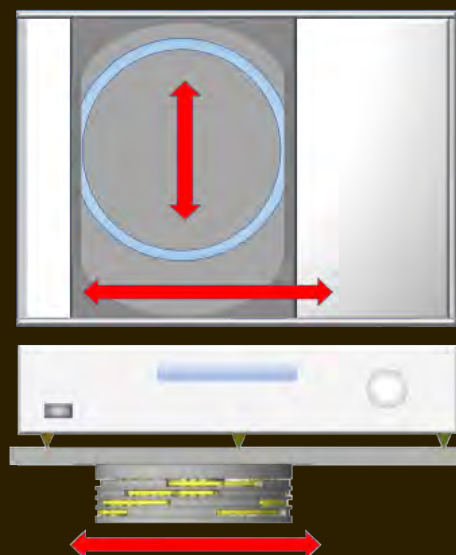
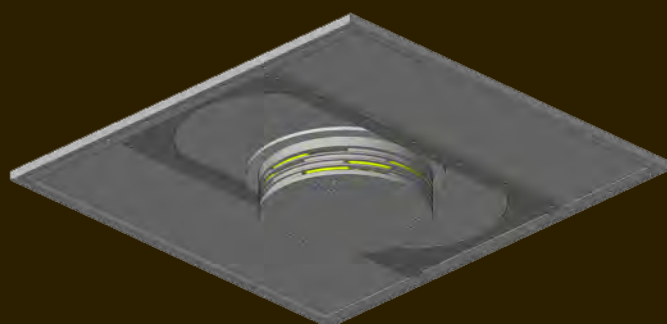
ジークレフ音響株式会社（所在地：大阪府池田市）は、
音質改善用インシュレータ、ウェルフロート・バベル専用オプションボード、
「Babel Base / バベル・ベース」を2023年8月に発売します



※ウェルフロート・バベルにバベル・ベースをセットしたところ

製品の特徴

- 裏面に装着された可動式アタッチメントと付属のプッシュプルゲージを使って正確な重心位置にウェルフロートバベルをセットすることが可能。
- スパイク脚を含めたあらゆる底板形状のオーディオ機器に対応。



セッティング方法

STEP-1

バベルの上にバベルベースを置きその上にオーディオ機器を載せます。
その状態でおおよそのバランスが取れた位置に仮置きをします。

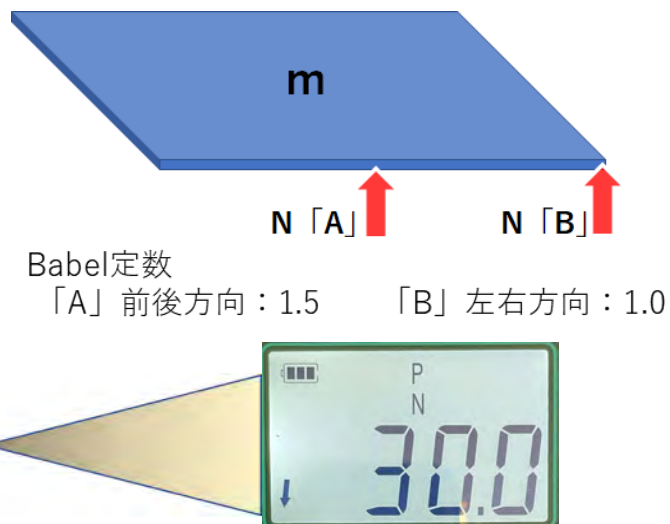
STEP-2

最初に前後バランスを取ります。

機器+バベルベースの合計重量にBabel定数「A」を掛けた力のモーメントN「A」を求め、
付属のプッシュプルゲージを使ってその値で機器が持ち上がり始める様に前後バランスを取ります

STEP-3

次に同様にBabel定数「B」を使って左右の
バランスを取ります。（右端一点で規定）



製品仕様

設計：重心位置可動式

材料：ステンレス、アルミニウム

寸法：480mm X 450mm X t15mm

重量：7kg

付属品：プッシュプルゲージ、位置決め用テンプレート

■ 世界的カーデザイン界のレジェンド、元日産自動車 CCO（チーフ・クリエイティブ・オフィサー）中村史郎氏の手による精緻なデザイン。

ラインナップ

品名	型名	仕様	価格(税別)	発売日
音質対策 インシュレータ	WELLFLOAT Babel ウェルフロート・バベル	4層多段振り子構造	60万円	発売中
オプションボード	Babel BASE バベル・ベース	重心位置可動式	20万円	2023年 8月



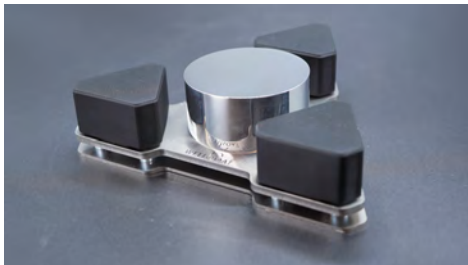
「ウェルフロート・バベル」



「バベル・ベース」

ウェルフロートシリーズについて

WELLFLOAT (ウェルフロート) とは、放送局やコンサートホールなどプロオーディオの現場で40年以上の経験を誇るジークレフ音響株式会社が2009年に開発した製品ブランド。今までになかった画期的な「吊り構造」により、音楽の感動に必要な楽音成分を殺すことなく、音質劣化の原因となる不要共振の発生を最小限に抑える画期的な製品です。発売から14年を経て、オーディオ用ボードをはじめ、超ハイエンド用ラック、楽器用に至るまで、幅広いラインナップを誇る人気シリーズに成長しました。特に、一昨年発売された「WELLDELTA (ウェルデルタ)」、「WELLDELTA Basilis (ウェルデルタ・バシリス)」は、スパイクホルダーやインシュレータとしても使用可能なその汎用性の高さ、使いやすいコンパクトなサイズ、そして中村史郎氏による洗練されたデザインにより、大ヒット製品となっております。



「ウェルデルタ」



「ウェルデルタ・バシリス」

製造会社概要、および本件に関するお問い合わせ先

商号 : ジークレフ音響株式会社
代表者 : 代表取締役 永田 良二
所在地 : 〒563-0023大阪府池田市井口堂1丁目10番19号
設立 : 1978年10月
URL : <https://www.gclef-acoustic.com/>
電話 : 072-762-8730
Email : info@wellfloat.com

事業内容 : 1. Solid State Logic社、STUDER社を中心とする業務用音響機器の販売及び付帯する一切の業務
2. 音響用及び楽器用インシュレータ「ウェルフロート」製品の製造、販売

ホームページ <https://www.wellfloat.com>

Facebook <https://www.facebook.com/Wellfloat.Japan>

※ここに掲載されている内容は、発表日現在の情報です。ご覧になった時点で、内容や仕様が予告なく変更になっている可能性がありますので、あらかじめご了承ください。

※WELLFLOAT、ウェルフロートはジークレフ音響株式会社の商標です。