



オーディオ用インシュレーター / オーディオボード

歪ゼロへの挑戦 - 音質改善用インシュレーター



音質への効果

WELLFLOATを使うと、本来のスピーカーの性能を発揮出来、今まで聴いた事のない音に感動を覚えることでしょう。またWELLFLOATを使う前には音に濁りがあったということに気づくに違いありません。これほど具体的に効果が実証出来るオーディオ製品はありませんでした。

実際に音はどう変化するかと言うと、ひずみの低減により、音の輪郭が崩れず、透明感が上ります。きっと、はっとするような瞬間が現れるでしょう。低音は小型スピーカーではより豊かな低音を明瞭度を損なわず再生し、大型スピーカーは不必要な低音は抑制され大型ならではの重低音にきっと満足して頂けるはずです。

検証可能な、わかりやすい例をひとつ。

バッハ演奏で有名なピアニスト、グレン・グールドのピアノは特殊な調律をされていたようです。彼の平均律クラヴィーア曲集の演奏録音を一般的なスピーカー設置で聞くと、目立った調弦のうなり（ビート）もなく、綺麗に聞こえます。しかし、ウェルフロートを使うと何もしない装置ではきれいに鳴っていた第1番C-dur（ハ長調）は3度と5度の重音でうなりが聞き取れ、逆に記号のたくさん付いた第8番Es-moll（変ホ短調）黒鍵ばかり使う曲では、うなりは感じられなくなり感動的に美しく響きます。これで特殊な調律であったことが顕著にわかります。

それでは、次に他の演奏家の録音と比較してみましょう。

同じ曲でもミエチスラフ・ホルショフスキやヴァレリー・アフアナシエフの演奏録音では、グールドの録音とは逆に、第1番C-durではうなりはなく、第8番Es-mollはかなりうなりが出ているのが分かります。このように演奏家によって調律の違いが顕著に分かるのは歪が無くなったからです。

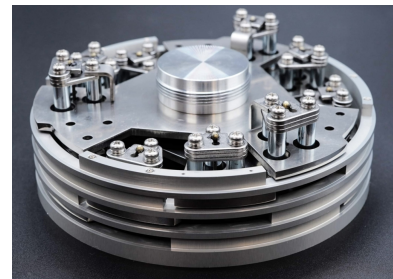


WELLFLOAT Babel series

■Babel / バベル

定評のある「吊り構造」により音の歪を抑える、ウェルフロートシリーズの究極モデル。

重力波の検出にも用いられている「多段振り子（4層）」により分子レベルまでの振動を制御。共振周波数 f_0 を持つ「多段振り子」はquality factor (Q) が十分高い場合、 n 段で $H(f) \sim (f_0/f)^{2 \times n}$ 乗の減衰特性を持つが、バベルは $f_0 = 3\text{Hz}$ にて、 $f = 300\text{Hz}$ では 4段で10の16乗の防振比を得ることができる。

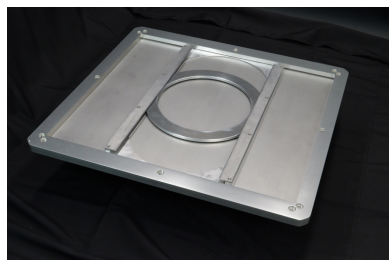
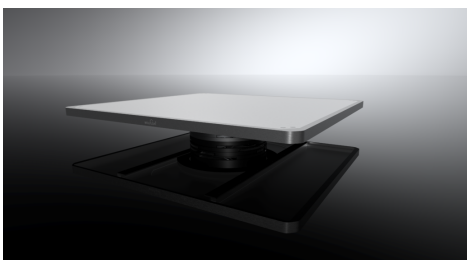


設 計：小型ウェルフロートメカ 12 機（3 機 × 4 層）内蔵
材 料：ステンレス、アルミニウム
耐荷重：250kg（静荷重）
寸 法：直径 175mm、高さ 65mm
重 量：3.0kg

特許第7104389号を取得

■Babel BASE / バベル・ベース

裏面に装着された可動式アタッチメントと付属のプッシュプルゲージを使って正確な重心位置にウェルフロートバベルをセットすることが可能。スパイク脚を含めたあらゆる底板形状のオーディオ機器に対応。



設 計：重心位置可動式
材 料：ステンレス、アルミニウム
寸 法：W480 x D450 x H15(mm)
重 量：6.8kg
付属品：プッシュプルゲージ、位置決め用テンプレート

WELLFLOAT Double

■ Double 4548 / ダブル 4548

バベルで開発した多段振り子構造をボードタイプのインシュレーターに採用。

4機2層構造のウェルフロート・メカにより、1段振り子タイプの二乗の効果を実現！重力波の検出にも用いられている「多段振り子(2層)」により高次元での振動制御。共振周波数 f_0 を持つ「多段振り子」はquality factor (Q) が十分高い場合、n段で $H(f) \sim (f_0/f)^{2 \times n}$ 乗の減衰特性を持つが、ウェルフロート・ダブルは $f_0 = 3\text{Hz}$ にて、 $f = 300\text{Hz}$ では 理論上2段で10の8 乗の防振比を得ることになる。



Double 4548



Double 4548-BK (ブラックバージョン)

設 計：小型ウェルフロートメカ8機 (4 機 × 2層) 内蔵

材 料：ステンレス、アルミニウム

耐荷重：200kg (静荷重)

寸 法：480mm X 450mm X t44mm

重 量：10.8kg

仕上げ：シルバー Double4548

ブラック Double4548-BK

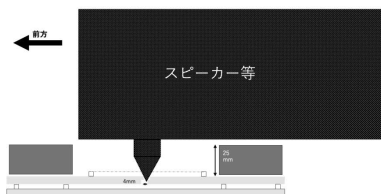


WELLFLOAT Delta series

WELLDELTA / ウェルデルタ

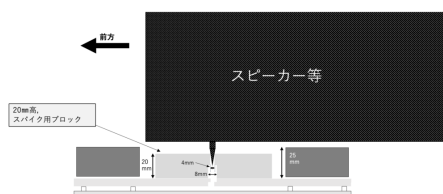
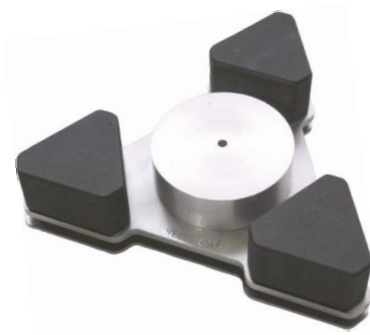
スパイクホルダーとしても理想的なユニバーサルインシュレーター。
プロのピアノ演奏会や録音現場で性能実証済みのピアノウェルフロートの高い品質そのままに小型化に成功。

インシュレーター1個あたりウェルフロートメカを3つ内蔵することで、最大250kgの静荷重を実現。比較的小型のサイズにより、今までのウェルフロートボードよりも、さらに柔軟な利用が可能。
モダンな外観により、金属エンクロージャーのスピーカーなどにも違和感なく適合。
オプションを変更することで幅広い製品に対応します。



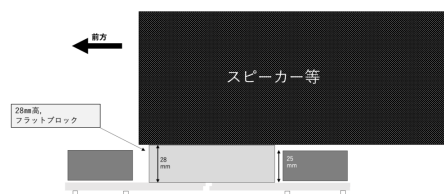
■WELLDELTA
5mm高アルミリング付き

幅150mm、高さ36mm
重量：623g



■WELLDELTA
20mm高スパイク用ブロック付き

幅150mm、高さ36mm
重量：768g



■WELLDELTA
28mm高フラットブロック付き

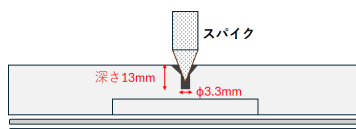
幅150mm、高さ38mm
重量：829g

WELLDELTA Basilis II / ウェルデルタ・バシリスII

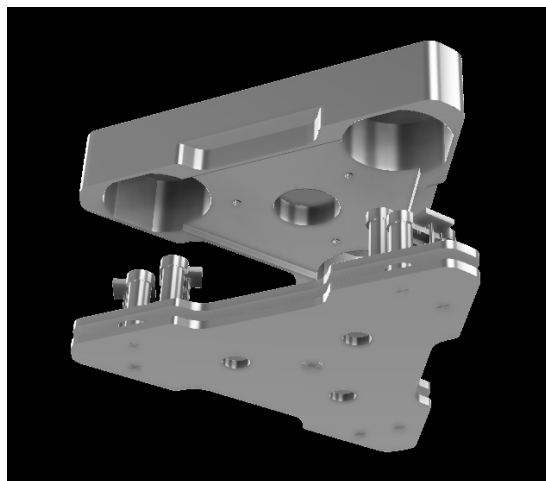
ウェルデルタシリーズの最上位モデル。
重力波の検出にも用いられている「多段振り子(2層)」により高次元での振動を制御。
トップボードをアルミ削り出しとすることで、不要共振を排除し、さらにピュアな音質を実現。
モダンな外観により、金属エンクロージャーのスピーカーなどにも違和感なく適合します。
スパイク脚を持つオーディオ機器をダイレクトに受けるための孔を搭載。



幅155mm、高さ40mm
重量：1.2kg



設計：小型ウェルフロートメカ 6機 (3機 × 2層) 内蔵
材料：ステンレス、アルミニウム
耐荷重：静荷重で1個あたり200kg (4個使用の場合、最大800kgまで対応)



内部に搭載された新開発の3機x2層ウェルフロートメカ

WELLFLOAT BOARD series

Lシリーズ - 特殊コーティングボード

表面を特殊コーティング処理することで、分子間に働く凝着力を増し接触摩擦力を上げることに成功。さらなる高音質を実現した高性能バージョン。機器とボードとの接触面で発生する不要な境界振動を抑え、振動伝達をスムーズに行うことで、理論どおりのウェルフロート動作に近づきました。



■TYPE3545L
サイズ W450xD350xH55(mm)

■TYPE4449L
サイズ W490xD440xH55(mm)

耐荷重 300Kg (フルコンメカ仕様)
材 質 MDF

Sシリーズ - 薄型ボード

底板をスチール製の板とすることで、約半分の厚さを実現。上板と底板の間隔が狭くなったことにより、共振帯域を可聴帯域の外(高域側)に追いやることに成功。よりスムーズに伸びた音となっています。



■TYPE3545SF
サイズ W450xD350xH31(mm)

■TYPE4548SF
サイズ W480xD450xH31(mm)

耐荷重 300Kg (フルコンメカ仕様)
材 質 MDF

Type 10 / 30

WELLFLOATの原点と言える、定番商品、ロングセラーモデルです。
TYPE30は幅が60cmあり、ターンテーブルなどの横幅が長い機器にも対応可能な大きさです。



■TYPE10
サイズ W500xD400xH56(mm)

■TYPE30
サイズ W600xD400xH56(mm)

耐荷重 150Kg(ノーマル)、300Kg (フルコンメカ)
材 質 MDF

PRO / PRO II

プロのスタジオ向けスモールモニター用モデル。コンソール卓上に2台ペアで使用します。音声中継車やレコーディングスタジオなどの環境で、WELLFLOAT技術が活かしています。



1ペア 2台入り

■PRO
サイズ W400xD250xH56(mm) x2台

■PRO II
サイズ W400xD295xH56(mm) x2台

耐荷重 150Kg(ノーマル)、300Kg (フルコンメカ)
材 質 MDF

A4シリーズ

小型スピーカー、ノートパソコン、周辺機器用。



■A4 耐荷重 17Kg
■A4-G 耐荷重 60Kg
■A4-F 耐荷重 300Kg

サイズ W210×D297(A4) x H56(mm)
材 質 MDF

[表記の耐荷重は全て静荷重となっております。](#)

TYPE1

超小型モデル。電源タップなどに使用可。



サイズ W125xD150xH55(mm)
耐荷重 19Kg
材 質 ABS樹脂

Welldisc



WELLFLOATボードと、機器、スパイク受け、床との間に挟むことにより接触面での境界振動を抑えてさらなる音質改善が可能。

直径100mm、厚さ1.6mm
材質 ステンレス(特殊コーティング)

ウェルフロートシリーズについて

WELLFLOAT (ウェルフロート)とは、放送局やコンサートホールなどプロオーディオの現場で 40 年以上の経験を誇るジークレフ音響株式会社が2009 年に開発した製品群ブランド。今までになかった画期的な「吊り構造」により、音楽の感動に必要な楽音成分を殺すことなく、音質劣化の原因となる不要共振の発生を最小限に抑える、画期的な製品です。オーディオ用ボードをはじめ、超ハイエンド用ラック、楽器用に至るまで幅広いラインナップを誇る人気シリーズに成長しました。

「WELLFLOAT Babel」「Double 4548」「WELLDELTA」「WELLDELTA Basilis II」は、その圧倒的な音質改善性能の高さ、そして世界的カーデザイン界のレジェンド、中村史郎氏による洗練されたデザインにより、大ヒット製品となっております。

ウェルフロート設置に関する注意点

- ・表示の耐荷重は静荷重となっております。重量のある機器を乗せる場合には上から勢いよく荷重が掛かると内部のメカが破損する恐れがありますので。ゆっくりと乗せるようにしてください。

アルマイト仕上げの製品はロットによって若干の色味が異なる場合がございます。

製造会社概要、および本件に関するお問い合わせ先

商 号： ジークレフ音響株式会社

代表者： 代表取締役 永田 良二

所在地： 〒563-0023 大阪府池田市井口堂1丁目10番19号

設 立： 1978年 10月

電 話： 072-762-8730

Email： info@wellfloat.com

事業内容： 1. Solid State Logic 社、STUDER 社を中心とする業務用音響機器の販売及び付帯する一切の業務
2. 音響用及び楽器用インシュレーター「ウェルフロート」製品の製造、販売

ホームページ

<https://www.wellfloat.com/>

Facebook

<https://www.facebook.com/Wellfloat.Japan>



※ここに掲載されている内容は発表日現在の情報です。内容や仕様は改良のため予告なく変更する場合があります。

※WELLFLOAT、ウェルフロートはジークレフ音響株式会社の商標です。